

A **ZVF 50** é um bico de aviação de alto fluxo para suprimento *overwing* e para helicópteros. Substituiu o conhecido ZVF 40.

O bico impressiona com sua capacidade de manobra:

- **Operação leve da alavanca;** LeverAssist® integrado reduz a força necessária para abrir e cortar em 75%
- **Leve**
- **Junta giratória para fácil rotação**
- **Design ergonômico**

O fluxo de 2" garante **baixa queda de pressão** e alta taxa de fluxo. Além disso, o design minimiza choques de pressão com eficiência. Um **controle de fluxo sensível** permite fácil abastecimento.

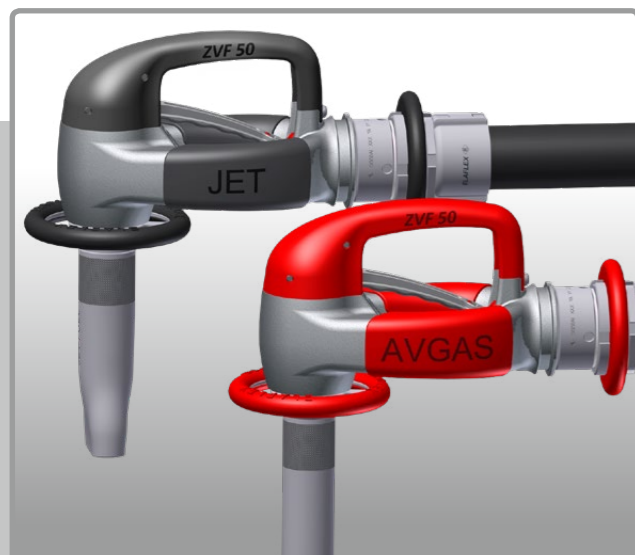
O ZVF 50 **está em linha com os requisitos e diretrizes do JIG (Joint Inspection Group)** e apresenta uma série de melhorias de segurança:

- O **código de cores** evita a mistura de combustíveis entre JET (preto), AVGAS (vermelho) e UL (verde).
- O **uso de metais não ferrosos** protege contra a contaminação de combustível e torna o bico adequado para os biocombustíveis de hoje e de amanhã.
- **Amortecedores integrados** evitam danos à superfície da aeronave.
- **Sistema aprimorado de troca de ponteiro** Push-Twist-Lock com conexão rosqueada. Comum a ambas soluções: os ponteiros podem ser trocados sem ferramentas, bem como girados para qualquer posição - isso é importante para ponteiro JET-A1. Inspeção e limpeza simplificadas do filtro, prevenção segura de liberação inadvertida. Se os tipos de bico são alterados regularmente, sugerimos a opção Push-Twist-Lock que economiza tempo.

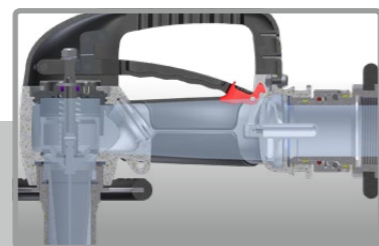
A **Suporte do Bico NB-ZVF 50** (veja a imagem à direita) é usado para a instalação segura a bordo de abastecedores de aeródromo. Ele está disponível para todas as configurações ZVF 50. Para obter detalhes, consulte as informações do Elaflex 10.15.



Levando o Abastecimento a Novas Alturas: ZVF 50



JET, AVGAS ou UL: Código de cores para evitar a mistura de combustíveis.



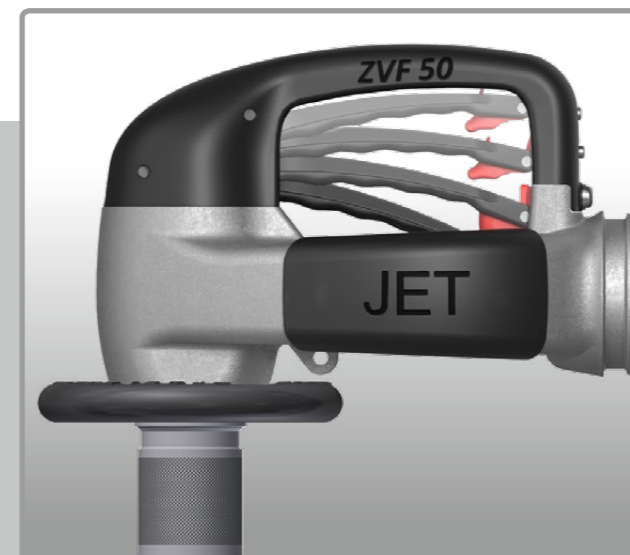
Fluxo alto, baixa queda de pressão.



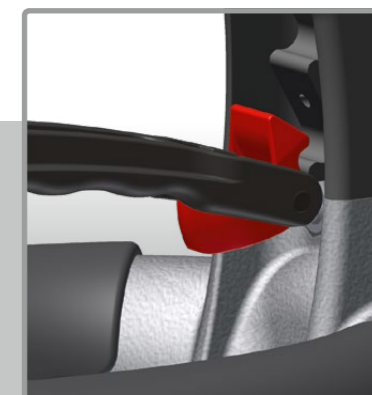
Ele pesa apenas 2,7 kg



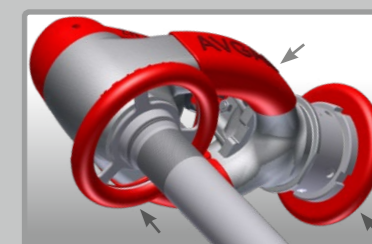
Design ergonômico - Fácil de manobrar.



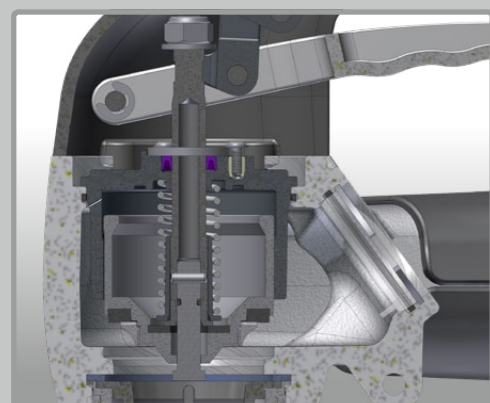
Ação de alavanca leve, alto conforto.



LeverAssist® reduz o esforço de corte de abertura em 75%.



Amortecedores integrados para evitar danos à superfície da aeronave.



Controle de fluxo sensível, choque de pressão minimizado



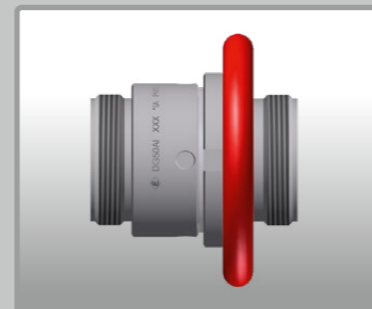
Ponteiro de conexão roscada (SIC) - Ponteiro JET ajustável e sem ferramentas



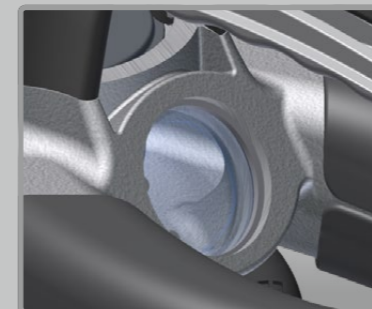
Conexão Push-Twist-Close (PTL): troca rápida de ponteiro e controle de filtro.



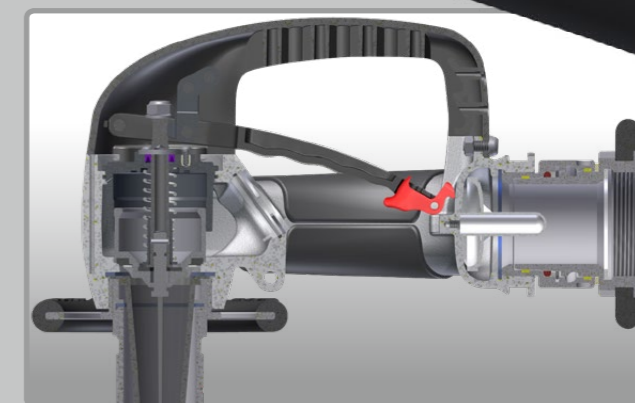
Junta giratória para fácil rotação.



1½" ou 2", BSP ou NPT, com amortecedores.



Opção: visualizador integrado.



Sem metais não ferrosos: sem poluição de combustível, adequado para biocombustíveis de nova geração. Atende aos requisitos do JIG

Patented - EP 2574597 and US 9051164.

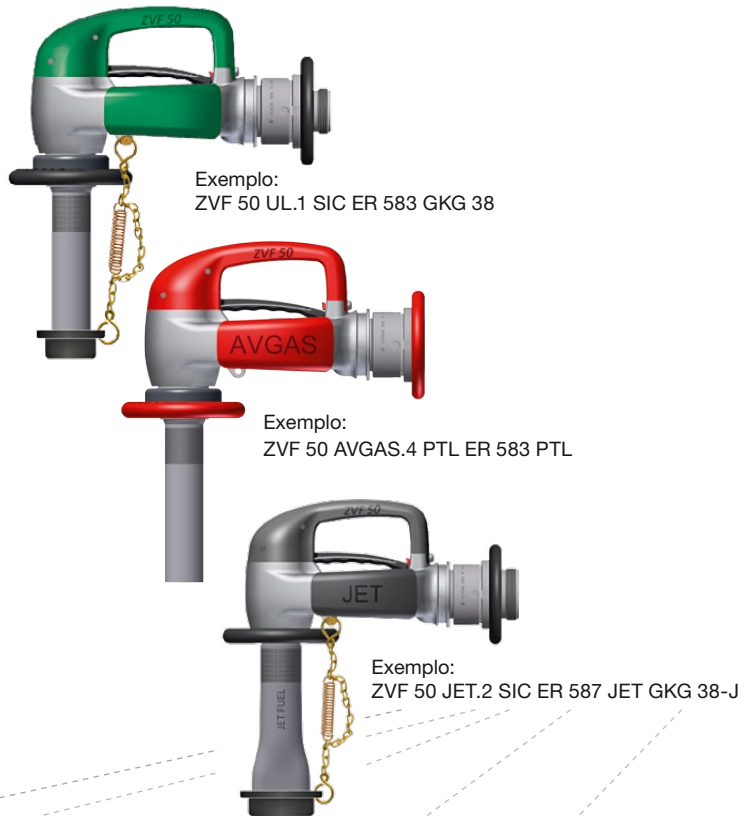
International design protection.

LeverAssist® are registered trademarks of ELAFLEX.

Dados Técnicos

Bico de combustível de aviação de abastecimento sobre a asa para combustíveis JET, AVGAS e UL. Vazão até 400 litros / min. (85 IGM). Tamanho DN 50 (2"). Pressão de Trabalho PN 10 (140 psi). Faixa de temperatura -40 ° C a + 55 ° C. Peso ~ 2,7 kg incluindo ponteiro e junta giratória.

Tipo de mangueira úmida com válvula de retenção. Corpo em alumínio, partes internas em aço inoxidável, PEEK e resina acetal. Alavanca e pino reforçados, juntas giratórias revestidas de alumínio, amortecedores em TPU vermelho ou preto, vedações em PU e NBR. Totalmente isento de metais não ferrosos. Filtro cônico de aço inoxidável de malha 100 (160 my).



Detalhamento do número do pedido

ZVF 50

Corpo	Conexão	L-Type	Conexão do ponteiro	Visor	Ponteiro	Tampa Anti-pó	Cabo de Terra	
JET (Preto)	1½" BSP macho = .1	Padrão = [-]	Conexão de Rosca = SIC	Nenhum = [-]	DN 19 para SIC = ER 494	Nenhum = [-]	Nenhum = [-]	
AVGAS (vermelho)	2" BSP macho = .2				DN 19 para PTL = ER 494 PTL			GKG 19 ER = GKG 19 ER
UL (verde)	1½" BSP fêmea = .3	L-Type também disponível para descarregar = L	Push-Twist-Lock = PTL		DN 32 para SIC = ER 495	GKG 32 = GKG 32	EKG 2000 = EKG 2000	
	2" BSP fêmea = .4				DN 32 para PTL = ER 495 PTL			GKG 38 = GKG 38
	1½" NPT fêmea = .5				DN 38 para SIC = ER 583			GKG 38-J = GKG 38-J
	2" NPT fêmea = .7				DN 38 para PTL = ER 583 PTL			
					JET, OD 68x28 para SIC = ER 587 JET			
					JET, OD 68x28 para PTL = ER 587 JET PTL			
					Ponteiro flexível L 600 = SRG 32-600 ZVF 50			
					Ponteiro flexível L 1200 = SRG 32-1200 ZVF 50			
					Sem ponteiro = [-]			

[-]: Deixe em branco

Para consultas ou para acessar facilmente todas as opções e informações do produto, use também nosso configurador: nozzleconfigurator.elaflex.com.ar/