

Os Carretéis para Mangueiras ELAFLEX são fornecidos como um pacote completo, incluindo mangueiras, acoplamentos e bicos.

A linha 'Compact Line B' com sistema de rebobinamento automático por mola é utilizada para a retração das mangueiras Elaflex DN 25 até um máximo de 20 m.

O design pequeno e leve facilita o gestão. Para garantir maior capacidade e distribuição adequada das bobinas da mangueira no tambor, a conexão de saída (OUT) é colocada fora dos discos, a mangueira é conduzida através do disco.

É adequado para uma ampla variedade de fluídos, Ex: gasolina, diesel, combustíveis de aviação, solução de ureia (AdBlue®), detergentes, solventes, óleos, água, gases e outros. Ex: Slimline 'SL' 21 com ZVA Slimline 2 para reabastecimento de barcos.

MATERIAIS

Estrutura: disponível em aço carbono com pintura a pó de poliéster resistente aos raios UV (a pedido: tratamento cataforese ou base zincada) ou aço inoxidável (AISI304 ou AISI 316 L).

Peças úmidas: disponíveis em aço carbono ou aço inoxidável (AISI 304 ou AISI 316 L).

Junta giratória: disponível em aço carbono zincado, latão ou aço inoxidável (AISI 303 / AISI 316 L), 90 ° ou reta *).

Pressão de trabalho até 200 bar *).

Faixa de temperatura de -40 ° a + 120 ° C *).

*) dependendo do material

CORES



RAL 5017



RAL 3002



Cores Especiais
(sob encomenda)

POSIÇÕES DE MONTAGEM

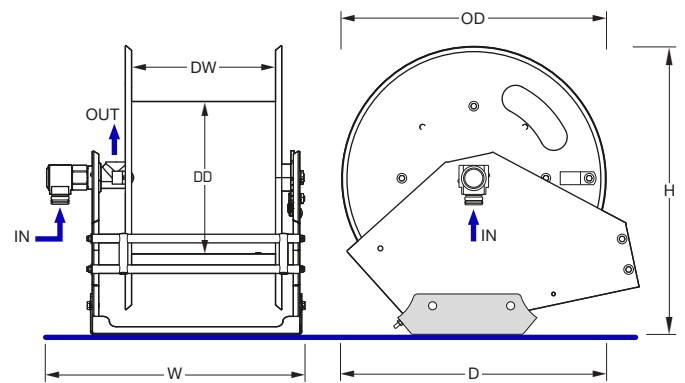
A placa de montagem integrada é removível e se adapta a superfícies horizontais (Pos. A) ou verticais (Pos. B).

A placa de montagem pode ser facilmente fixada aos orifícios correspondentes nas placas da parede lateral.

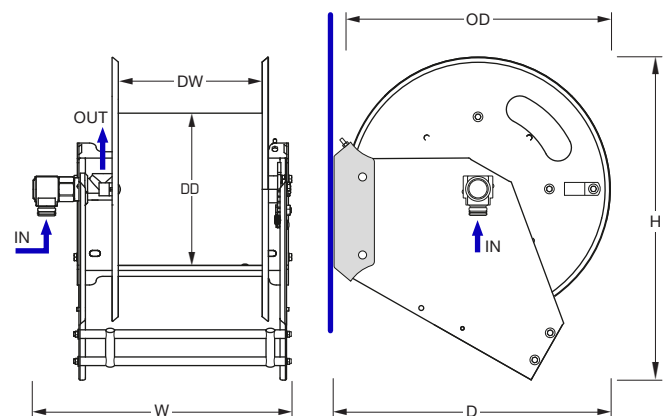


Cert. ATEX Dir 94/9/CE
Gr. II Cat. 2 GD c IIB TX
Zone 1, 2, 21, 22

Posição de montagem A: Superfície Horizontal



Posición de Montaje B: Superfície Vertical



Mangueira Recomendada		Conexões	Diâmetro Tambor	Diâmetro Disco	Dimensões Posição A	Dimensões Posição B	Peso	Número da Peça
max.	max.							
Longo	DN	IN / OUT	DD Ø (mm)	OD Ø (mm)	W x D x H (mm)	W x D x H (mm)	kg	Tipo
20 m	DN 25	1" bsp macho / 1" bsp fêmea	283	490	480x550x535	480x515x600	26	HR CL B

Entre em contato com nossa equipe de vendas para verificar a capacidade quando forem necessários diâmetros menores de mangueira.

CARACTERÍSTICAS

MOLA DE PROTEÇÃO ANTI-TORÇÃO (1)

A mola de proteção anti-torção é útil para evitar que a mangueira dobre ao redor do disco durante a montagem.

MECANISMO DE PARADA DE TAMBOR (2)

Todos os nossos carretéis de rebobinagem por mola são equipados com um limitador para parar o tambor e evitar o rebobinamento acidental da mangueira. Não sobrecarrega o operador, puxando permanentemente a mangueira contra a força da mola.

GUIA DA MANGUEIRA (3)

A guia da mangueira é integrada na estrutura com rolos duráveis de PVC ou aço inoxidável. Os rolamentos são autolubrificantes sem a necessidade de manutenção. A guia da mangueira para 'Compact Line B' é fornecida na posição baixa como uma posição padrão.

ACESSÓRIOS

SUPORTE GIRATÓRIO PARA INSTALAÇÃO NA PAREDE (4)

O suporte giratório permite que o carretel siga a direção da mangueira. Garante uma manipulação fácil e ordenada.

SUPORTE GIRATÓRIO PARA INSTALAÇÃO HORIZONTAL (5)

O suporte giratório é adequado para girar a carretel na direção desejada.

É utilizado para uma superfície horizontal (Pos. A) e permite girar o carretel no seu eixo central permitindo rotações de até 360°.

O bloqueio integrado pode bloquear a bobina na posição escolhida em etapas de 20°.

BATENTE DE MANGUEIRA (6)

Os carretéis podem ser fornecidos com um batente de mangueira. Impede o rebobinamento total da mangueira e pode ser colocado em qualquer lugar ao longo do conjunto da mangueira no comprimento de mangueira escolhido. A forma e as dimensões podem variar dependendo do diâmetro da mangueira.

