

Los Carretes para Manguera ELAFLEX se suministran como un paquete completo incluyendo mangueras, acoplamientos y pistolas.

La línea 'Compact Line T' con sistema de rebobinado automático por resorte, es utilizado para la retracción de mangueras Elaflex DN 25 hasta un máx. de 8 m.

Este diseño tiene un marco estrecho con un ancho máx. de 320 mm y es óptimo para la instalación en espacios limitados, Ej. equipos o armarios móviles de reabastecimiento. Para asegurar una mayor capacidad y una distribución adecuada de los espirales de la manguera en el tambor, la conexión de salida (OUT) se coloca fuera de los discos.

Es adecuado para una amplia gama de fluidos, Ej. gasolina, diésel, combustibles de aviación, solución de urea (AdBlue®), detergentes, solventes, aceites, agua, gases y otros. Ej. Slimline 'SL' 25 con ZVA 25 para abastecimiento fijo y móvil de vehículos pesados.

MATERIALES

Estructura: disponible en acero al carbono con recubrimiento de polvo de poliéster resistente a los rayos UV (bajo pedido: tratamiento de cataforesis o base zincada) o acero inoxidable (AISI 304 o AISI 316 L).

Parte húmeda: disponible en acero al carbono o acero inoxidable (AISI 304 o AISI 316 L).

Junta giratoria: disponible en acero al carbono cincado, latón o acero inoxidable (AISI 303 / AISI 316 L), en forma de 90° o recta *).

Presión de trabajo hasta 200 bar*).

Rango de temperatura de -40° a +120° C *).

*) dependiendo del material

COLORES



RAL 5017



RAL 3002

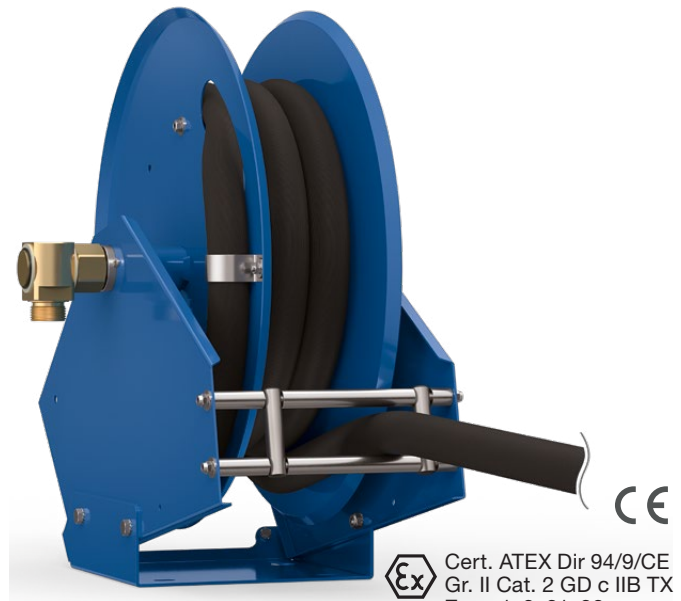


Colores especiales
(por pedido)

POSICIONES DE MONTAJE

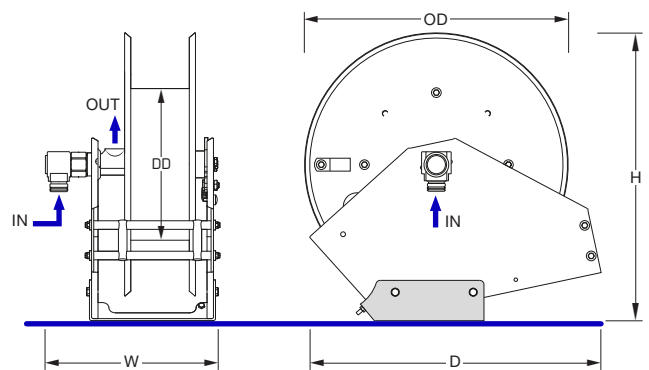
La placa de montaje integrada es extraíble y se adapta a superficies horizontales (Pos. A) o verticales (Pos. B).

La placa de montaje se puede fijar fácilmente en los orificios correspondientes de las placas de las paredes laterales.

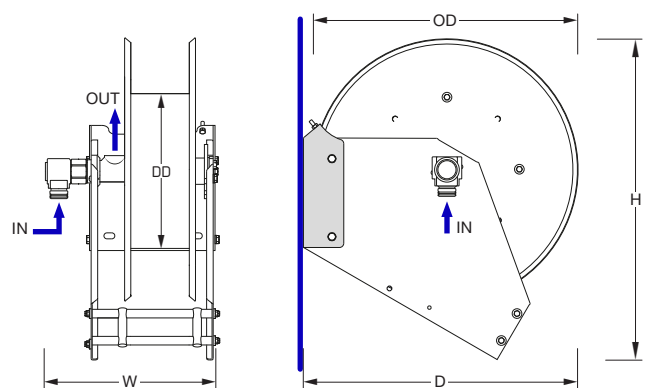


Cert. ATEX Dir 94/9/CE
Gr. II Cat. 2 GD c IIB TX
Zona 1, 2, 21, 22

Posición de Montaje A: Superficie Horizontal



Posición de Montaje B: Superficie Vertical



Manguera Recomendada	Conexiones	Diámetro de Tambor	Diámetro de Disco	Dimensión Posición A	Dimensión Posición B	Peso	Numeración Estándar	
max. Largo	max. DN	IN / OUT	DD Ø (mm)	OD Ø (mm)	W x D x H (mm)	W x D x H (mm)	kg	Tipo
8 m	DN 25	1" bsp macho / 1" bsp hembra	283	490	320x550x535	320x515x600	19	HR CL T

Comuníquese con nuestro equipo de ventas para verificar la capacidad cuando se requieran diámetros de manguera más pequeños.

CARACTERÍSTICAS

MANGA ANTI-RETORCIMIENTO (1)

La manga anti-retorcimiento es útil para evitar que la manguera se doble alrededor del disco durante el montaje.

MECANISMO DE DETENCIÓN DEL TAMBOR(2)

Todos nuestros carretes de rebobinado por resorte están equipados con un tope para detener el tambor y evitar el rebobinado accidental de la manguera. No sobrecarga al operador al tirar permanentemente de la manguera contra la fuerza del resorte.

GUÍA DE MANGUERA (3)

La guía de manguera está integrada en el marco con rodillos duraderos de PVC o acero inoxidable. Los rodamientos son autolubricantes sin necesidad de mantenimiento. La guía de mangueras para 'Compact Line T' se proporciona en posición baja como posición estándar.

ACCESORIOS

SOPORTE GIRATORIO PARA INSTALACIÓN EN PARED (4)

El soporte giratorio permite que el carrete siga la dirección de la manguera. Asegura un fácil y ordenado manejo.

SOPORTE GIRATORIO PARA INSTALACIÓN EN SUPERFICIE HORIZONTAL (5)

El soporte giratorio es adecuado para girar el carrete en la dirección requerida.

Se utiliza para una superficie horizontal (Pos. A) y permite un giro libre del carrete hasta 360 °.

El candado integrado puede fijar el carrete en la posición elegida en pasos de 20 °.

TOPES DE MANGUERA (6)

Los carretes se pueden suministrar con un tope de manguera. Evita el rebobinado completo de la manguera y se puede colocar en cualquier lugar a lo largo de la manguera a la longitud elegida. La forma y la dimensión pueden variar según el diámetro de la manguera.

