

Los Carretes para Manguera ELAFLEX se suministran como un paquete completo incluyendo mangueras, acoplamientos y pistolas.

La línea 'Compact Line 50' con sistema de rebobinado automático por resorte, es utilizado para la retracción de mangueras Elaflex DN 50 hasta un max. de 25 m.

Su construcción robusta con un resorte reforzado hace que este carrete sea muy duradero e ideal para trabajos pesados y un uso intensivo, incluso en condiciones difíciles.

Apto para gasolina, diésel, combustibles de aviación, solución de urea (AdBlue®), detergentes, solventes, aceites, agua, gases y otros. Ej. 50 con ZVF 50 para aviación, UTL 50 con acoplamiento DDC para Ad-Blue® o FEP 50 con acoplamiento DDC para productos químicos.

MATERIALES

Estructura: disponible en acero al carbono con recubrimiento de polvo de poliéster resistente a los rayos UV (bajo pedido: tratamiento de cataforesis o base zincada) o acero inoxidable (AISI 304 o AISI 316 L).

Parte húmeda: disponible en acero al carbono o acero inoxidable (AISI 304 o AISI 316 L).

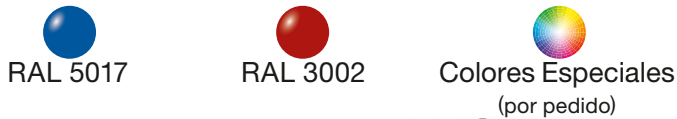
Junta giratoria: disponible en acero al carbono cincado, latón o acero inoxidable (AISI 303 / AISI 316 L), en forma de 90° o recta*).

Presión de trabajo hasta 200 bar*).

Rango de temperatura de -40° a +150° C *).

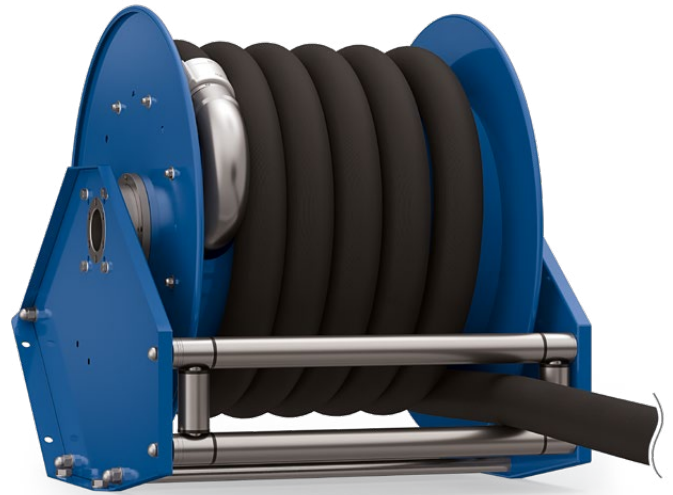
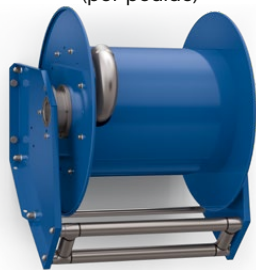
*) dependiendo del material

COLORES

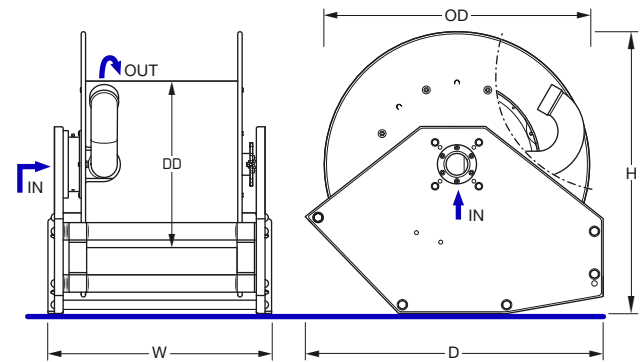


POSICIONES DE MONTAJE

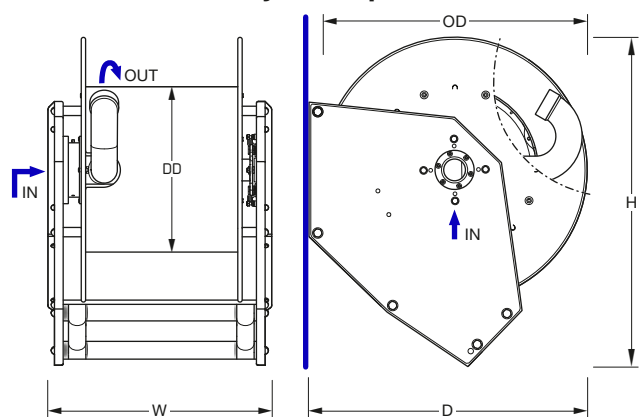
Las placas laterales de diseño especial permiten la instalación en plano horizontal (Pos. A) o en superficies verticales (Pos. B) sin muchas modificaciones



Posición de Montaje A: Superficie Horizontal



Posición de Montaje B: Superficie Vertical



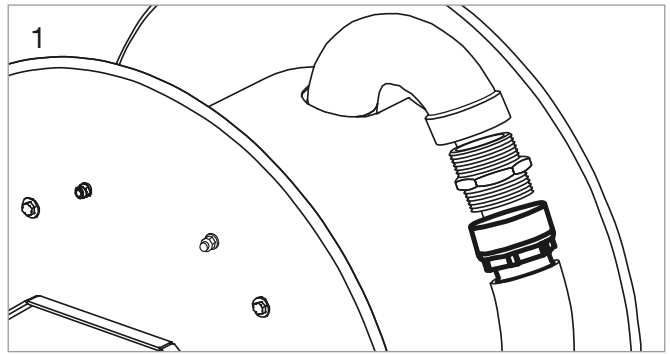
Manguera Recomendada		Conexiones	Diámetro Tambor	Diámetro Disco	Dimensiones Posición A	Dimensiones Posición B	Peso	Numeración Estándar
max. Largo	max. DN	IN / OUT	DD Ø (mm)	OD Ø (mm)	W x D x H (mm)	W x D x H (mm)	kg	Tipo
7,5 m	DN 50	2" bsp hembra / 2" bsp hembra /	383	610	415 x 685 x 650	414 x 640 x 760	47	HR CL 50 L7.5
10 m	DN 50	2" bsp hembra / 2" bsp hembra /	383	610	515 x 685 x 650	515 x 640 x 760	50	HR CL 50 L10
15 m	DN 50	2" bsp hembra / 2" bsp hembra /	383	610	625 x 685 x 650	625 x 640 x 760	56	HR CL 50 L15
20 m	DN 50	2" bsp hembra / 2" bsp hembra /	383	610	715 x 685 x 650	715 x 640 x 760	68	HR CL 50 L20
25 m	DN 50	2" bsp hembra / 2" bsp hembra /	383	610	775 x 685 x 650	775 x 640 x 760	70	HR CL 50 L25

Comuníquese con nuestro equipo de ventas para verificar la capacidad cuando se requieran diámetros de manguera más pequeños.

CARACTERÍSTICAS

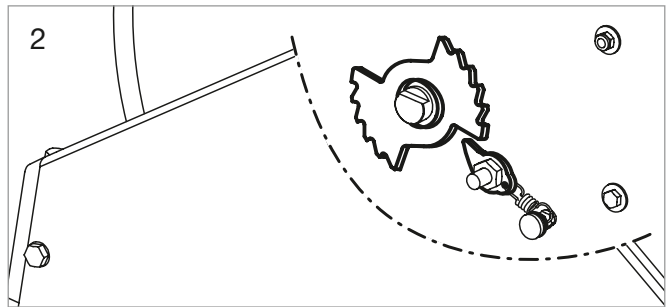
FÁCIL ENSAMBLAJE DE MANGUERA (1)

El carrete está equipado con un codo roscado de acero al carbono o acero inoxidable. Para facilitar la instalación de la manguera, se debe usar una tuerca de unión roscada hembra en la manguera. Se necesita un niple doble para conectar la manguera al codo.



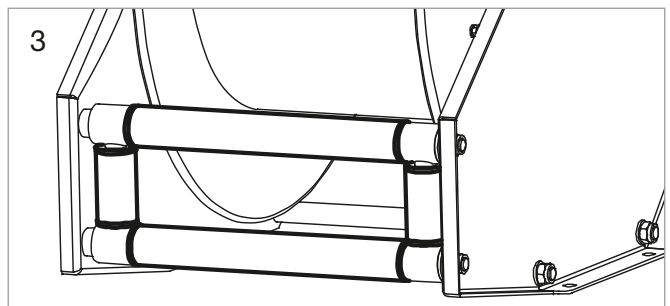
MECANISMO DE DETENCIÓN DEL TAMBOR (2)

Todos nuestros carretes de rebobinado por resorte están equipados con un tope para detener el tambor y evitar el rebobinado accidental de la manguera. No sobrecarga al operador al tirar permanentemente de la manguera contra la fuerza del resorte.



GUÍA DE MANGUERA REFORZADA (3)

La guía de manguera está integrada en el marco con rodillos de acero inoxidable duraderos (Ø 40 mm). Los rodamientos son autolubricantes sin necesidad de mantenimiento. La guía de mangueras para 'Compact Line' se entrega en posición baja como posición estándar.



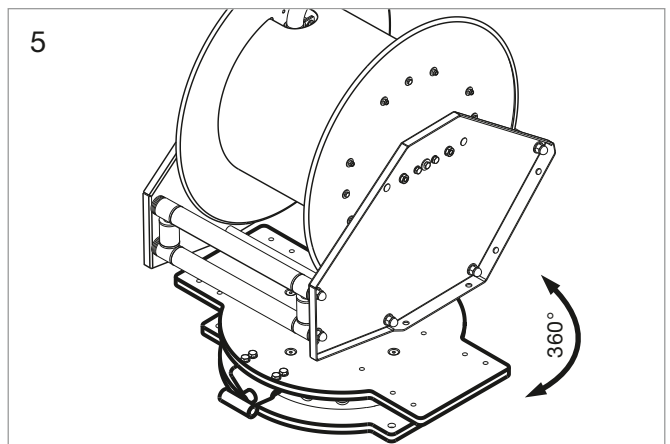
ACCESORIOS

SOPORTE GIRATORIO PARA INSTALACIÓN HORIZONTAL (5)

El soporte giratorio es adecuado para girar el carrete en la dirección requerida.

Se utiliza para una superficie horizontal (Pos. A) y permite un giro libre del carrete en su eje central hasta 360 °.

El cierre integrado puede fijar el carrete en la posición elegida en pasos de 20 °.



TOPES DE MANGUERA (6)

Los carretes se pueden entregar con un tope de manguera. Evita el rebobinado completo de la manguera y se puede colocar en cualquier lugar a lo largo de la manguera a la longitud de la manguera elegida. La forma y la dimensión pueden variar según el diámetro de la manguera.

